

Delinox DX

Pompes submersibles de relevage pour eaux usées

Applications

- Relevage de toutes les eaux usées, domestiques et industrielles (sauf liquides fortement agressifs et abrasifs)
- Relevage des eaux usées blanches
- Vidange de puisards et drainage

Caractéristiques

Débit maxi :	40 m ³ /h
Hauteur de refoulement :	25 m
Puissance de la gamme :	0,55 - 1,5 kW
Immersion maximale :	5 m
Passage des solides :	35 mm pour DX(V)(M) 35 (ne convient pas pour les eaux vannes) 50 mm pour DX(V)(M) 50
Température du liquide :	35°C max
Type de roue :	Vortex (V) ou Bi canal

Livré avec 10 m de câble (jusqu'à 30 m sur demande)
Version monophasée avec prise EU
Version monophasée, avec ou sans régulateur de niveau
Version triphasée sans régulateur de niveau

Avantages produit

- Construction tout inox
- Très résistantes et légères
- Protection thermique intégrée en version monophasée
- Roue vortex et canal
- Pieds supports intégrés pour une installation et une utilisation facilitées.



Moteur

Alimentation :	1x220-240V, 3x220-240V, 3x380-415V
Classe isolation :	F (155°C)
Protection :	IPX8

Protection thermique intégrée en monophasée

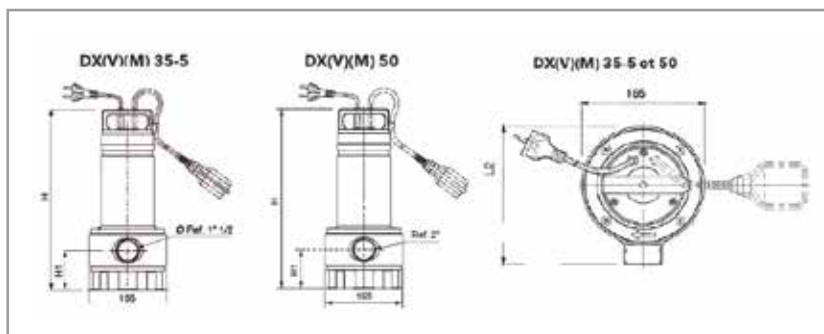
Matériaux

Corps de pompe :	acier inoxydable
Roue :	acier inoxydable
Arbre :	acier inoxydable
Garniture mécanique :	Carbure de Silicium/ Carbure de Silicium/NBR
Elastomères :	NBR

Code d'identification

Modèle :	DXVM 50-11 SG
DX	Nom de série
V	V = roue Vortex, rien = roue bi-canal
M	M = monophasé, rien = triphasé
50	Diamètre de refoulement
11	Puissance nominale du moteur (kWx10)
SG	Sans régulateur de niveau

Dimensions (mm)



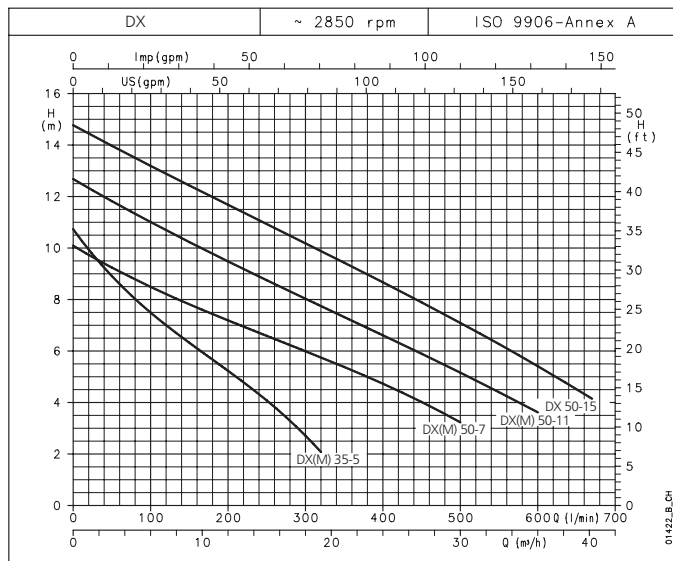
Modèles	H	H1	L2	Ø Réf.
DX(V)(M) 35-5	391	88	193	Rp 1"1/2
DX(V) 50-7	438	111,5	198	Rp 2"
DX(V)(M) 50-7	468	111,5	198	Rp 2"
DX(V)(M) 50-11	468	111,5	198	Rp 2"
DX(V) 50-15	468	111,5	198	Rp 2"

Flashez moi



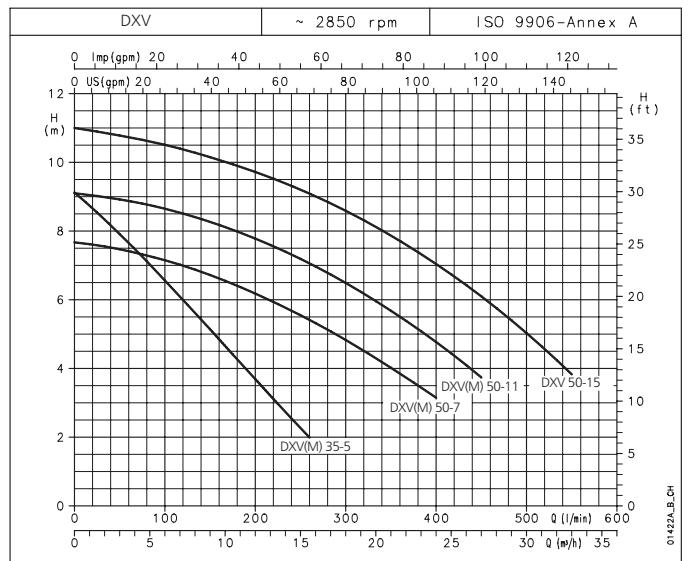
Caractéristiques de fonctionnement

Roue bi-canal DX(M)



Hors eaux vannes pour DX(V)M 35-5

Roue vortex DXV(M)



Hors eaux vannes pour DX(V)M 35-5

Références et prix

DELINOX TYPE DXM/DXVM

Version monphasée 1 x 220-240V 50Hz, 10M de câble avec régulateur de niveau

Modèle	Référence	Prix € H.T.	Roue	DN refoulement	Puissance kW	Poids (Kg)
DXM 35-5	107673010	1234,28	Bi Canal	1" ½	0,55	10,6
DXM 50-7	107673020	1858,46		2"	0,75	13,4
DXM 50-11	107673030	2282,39		2"	1,1	12,8
DXVM 35-5	107673110	1234,28	Vortex	1" ½	0,55	10,6
DXVM 50-7	107673120	1741,13		2"	0,75	13,7
DXVM 50-11	107673130	2127,53		2"	1,1	15,2

DELINOX TYPE DXM/DXVM...SG

Version monphasée 1 x 220-240V 50Hz, 10M de câble sans régulateur de niveau

Modèle	Référence	Prix € H.T.	Roue	DN refoulement	Puissance kW	Poids (Kg)
DXM 35-5 SG	107673210	1217,08	Bi Canal	1" ½	0,55	9,8
DXM 50-7 SG	107673220	1858,46		2"	0,75	13,3
DXM 50-11 SG	107673230	2282,39		2"	1,1	12,8
DXVM 35-5 SG	107673260	1234,28	Vortex	1" ½	0,55	9,8
DXVM 50-7 SG	107673270	1741,13		2"	0,75	13,2
DXVM 50-11 SG	107673280	2127,53		2"	1,1	12,8

DELINOX - Electropompes submersibles

Triphasé : 3 x 380-415V

Modèle	Référence	Prix € H.T.	Roue	DN refoulement	Puissance kW	Poids (Kg)
DX 35-5	107673060	1234,28	Bi Canal	1" ½	0,55	8,7
DX 50-7	107673070	1702,02		2"	0,75	11,4
DX 50-11	107673080	1992,99		2"	1,1	12,8
DX 50-15	107673090	2321,52		2"	1,5	12,8
DXV 35-5	107673160	1234,28	Vortex	1" ½	0,55	9,2
DXV 50-7	107673170	1490,85		2"	0,75	11,3
DXV 50-11	107673180	1894,43		2"	1,1	10,8
DXV 50-15	107673190	2205,76		2"	1,5	15

Coffrets de commande

Pour type de pompes	Coffret 1 pompe		Coffret 2 pompes			Alimentation	
	fleX Compact 1		fleX Compact 2		CPEM XL		
	Référence	Prix € H.T	Référence	Prix € H.T	Référence		Prix € H.T
DX(V)M 35-5 SG et DX(V)M 50-7 SG	5314350	746,60	5314520	867,12	5914660	2031,27	Monophasée
DX(V)M 50-11 SG					5914670	2031,27	
DX(V) 35-5 et DX(V) 50-7	5314490	953,49	5314600	1295,29	5914600	2031,27	Triphasée
DX(V) 50-11 et DXV 50-15					5914610	2030,09	

Les pompes équipées d'un régulateur de niveau ne sont pas compatibles avec nos coffrets.

Accessoires

Modèle	Référence	Prix € H.T.	Poids (Kg)
Mesure et détection*			
Régulateur NF5 10M de câble en PVC	8430650	129,02	1,33
Contrepoids pour NF5	8309760	8,86	0,2
Alarme			
Coffret d'alarme ATUOO1 (voir descriptif page 410)	4005015370	349,21	0,2
Détecteur de niveau coudé avec 10 m de câble	5930210	142,58	0,17
Accessoires hydrauliques			
Clapet anti-retour - M/F - 1" 1/2	5806251	64,64	0,5
Clapet anti-retour Taraudé DN50 fonte époxy 2"	8320380	437,43	3,38
Clapet anti-retour taraudé 1"1/2	109790590	236,24	1,97
Clapet anti-retour taraudé 2"	109790550	278,47	3,1
Installation			
Pied d'assise coudé DN50	109395230	309,76	5
Patte supérieure de guidage pour pied d'assise DN50 (réf 109395230)	109395240	63,71	1
Kit glissière pour montage pied d'assise (la griffe et son joint pour permettre le montage sur pied d'assise coudé pour DX(V)(M) 50 (démonter impérativement les pieds de la pompe))	109392310	280,04	1,6
Kit glissière pour montage pied d'assise (la griffe et son joint pour permettre le montage sur pied d'assise coudé pour DX(V)(M) 35 (démonter impérativement les pieds de la pompe))	5905680	463,08	1,8
Kit pied d'assise 1 (Comprend le pied d'assise coudé DN50 + patte supérieure de guidage pour pompe DX(V)(M)50)	109395220	359,81	5,7
Kit pied d'assise 2 (Comprend le pied d'assise coudé DN50 + patte supérieure de guidage + la glissière et son joint) pour pompe DX(V)(M)50)	109395310	552,24	7,15
Barre de guidage 3/4" 3 m - Galvanisé (prévoir 2 barres)	8374261	77,44	4,5
Chaîne galvanisée - charge maxi 500Kg, Longueur = 3 m	002990013	98,43	1
Chaîne galvanisée - charge maxi 500Kg, Longueur = 5 m	002990009	159,59	4,66
Chaîne galvanisée - charge maxi 500Kg, Longueur = 9 m	002990010	259,69	8

Possibilité de chaîne en inox sur demande

*Voir page 411 pour plus de régulateurs



Clapet à boule



Vanne à sphère



Coffret de commande flex Compact



Coffret d'alarme



Pied d'assise coudé



Kit d'adaptation sur pied d'assise

Delinox Grinder

Pompes submersibles de relevage pour eaux usées, avec système broyeur

Applications

- Relevage des eaux usées d'une habitation (y compris W.C.) et industrielles (sauf liquides fortement agressifs et abrasifs)
- Vidange de puisards et de bassins pour jardins d'agrément



Caractéristiques

Débit maxi :	11 m ³ /h
Hauteur de refoulement :	29 m
Puissance de la gamme :	1,1 - 1,5 kW
Immersion maximale :	5 m
Température maximale du liquide pompé :	35°C
Passage des solides :	25 mm
Type de roue :	Broyeuse type Grinder

Livré avec 10 m de câble (jusqu'à 30 m sur demande)

Version monophasée avec prise EU

Version monophasée, avec ou sans régulateur de niveau

Version triphasée sans régulateur de niveau

Moteur

Alimentation :	1x220-240V, 3x220-240V, 3x380-415V
Classe isolation :	F (155°C)
Protection :	IPX8
Protection thermique intégrée en monophasé	

Matériaux

Corps de pompe :	Fonte
Roue :	Technopolymer PBT
Arbre et visserie	Acier inoxydable 304
Tête Grinder et plateau :	Acier inoxydable haute dureté
Garniture mécanique :	Carbure de silicium- Carbure de silicium
Elastomères :	NBR

Avantages produit

- Construction inox résistante à la corrosion
- Tête Grinder et plateau en acier inoxydable haute dureté permettant d'éviter tout risque de colmatage et de blocage.
- Système de broyage breveté pour réglage facile et rapide
- Installation simple et rapide

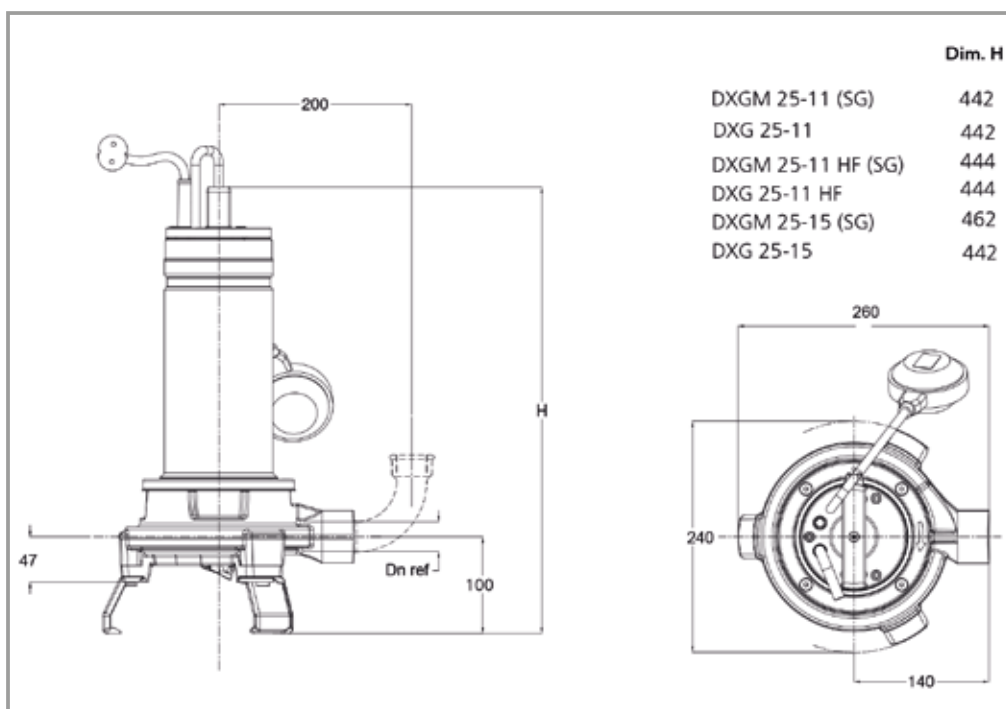
Code d'identification

Modèle :	DXGM 25-11 HF
DXG	Nom de série
M	M= monophasé, rien= triphasé
25	Section de passage maximal 25 mm
11	Puissance nominale du moteur (kW x 10)
HF	Haut débit
SG	Sans régulateur de niveau

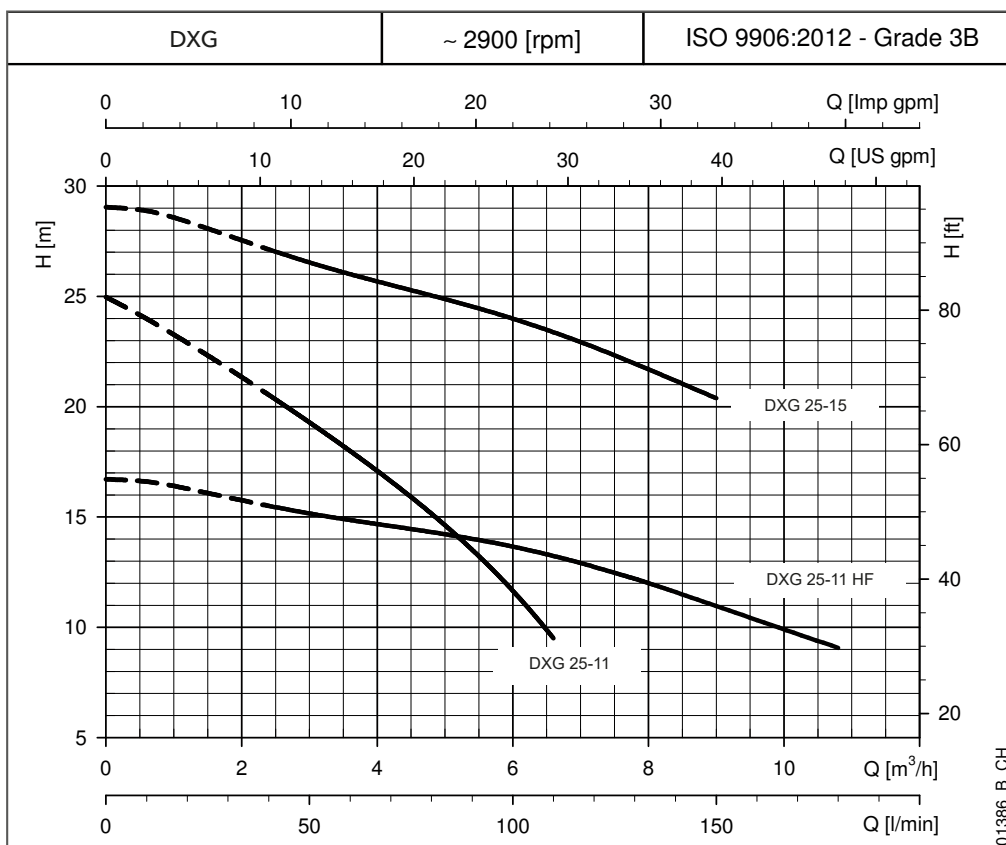
Flashez moi



Dimensions (mm)



Caractéristiques de fonctionnement



Références et prix

DELINOX GRINDER TYPE DXGM

Version monophasée 1 x 220-240V 50Hz, 10M de câble
avec régulateur de niveau

Modèle	Référence	Prix € H.T.	Roue	DN refoulement	Puissance kW	Poids (Kg)
DXGM 25-11	107678800	2434,13	Grinder	1"	1,1	19,0
DXGM 25-11 HF	107678730	2650,00	Grinder	Rp1"1/4	1,1	21
DXGM 25-15	107678710	2750,13	Grinder	Rp1"1/4	1,5	21

DELINOX GRINDER TYPE DXGM... SG

Version monophasée 1 x 220-240V 50Hz, 10M de câble
sans régulateur de niveau

Modèle	Référence	Prix € H.T.	Roue	DN refoulement	Puissance kW	Poids (Kg)
DXGM 25-11 SG	107678790	2434,13	Grinder	1"	1,1	18,3
DXGM 25-11 HF SG	107678720	2650,00	Grinder	Rp1"1/4	1,1	20
DXGM 25-15 SG	107678700	2750,13	Grinder	Rp1"1/4	1,5	20

DELINOX GRINDER TYPE DXG

Version triphasée 3 x 220-240V 50Hz, 10M de câble
sans régulateur de niveau

Modèle	Référence	Prix € H.T.	Roue	DN refoulement	Puissance kW	Poids (Kg)
DXG 25-11T	107678796	2434,12	Grinder	Rp1"	1,1	18,3
DXG 25-11T HF	107678726	2650,00	Grinder	Rp1"1/4	1,1	20
DXG 25-15T	107678706	2750,12	Grinder	Rp1"1/4	1,5	20

DELINOX GRINDER TYPE DXG

Version triphasée 3 x 380-415V 50Hz, 10M de câble
sans régulateur de niveau

Modèle	Référence	Prix € H.T.	Roue	DN refoulement	Puissance kW	Poids (Kg)
DXG 25-11T	107678795	2434,13	Grinder	1"	1,1	18,3
DXG 25-11T HF	107678725	2650,00	Grinder	Rp1"1/4	1,1	20
DXG 25-15T	107678705	2750,13	Grinder	Rp1"1/4	1,5	20

Coffrets de commande

Pour type de pompes	Coffret 1 pompe		Coffret 2 pompes				Alimentation
	fleX Compact 1		fleX Compact 2		CPEM XL		
	Référence	Prix € H.T	Référence	Prix € H.T	Référence	Prix € H.T	
DXGM 25-11 SG	5314350	746,60	5314520	867,12	5914670	2031,27	Monophasée
DXG 25-11 DXG 25-11 HF DXG 25-15	5314490	953,49	5314600	1295,29	5914610	2030,09	Triphasée

Les pompes équipées d'un régulateur de niveau ne sont pas compatibles avec nos coffrets.

Accessoires

Modèle	Référence	Prix € H.T.	Poids (Kg)
Mesure et détection*			
Régulateur NF5 10 m de câble en PVC	8430650	129,02	1,33
Contrepoids pour NF5	8309760	8,86	0,2
Alarme			
Coffret d'alarme ATUOO1 (voir descriptif page 410)	4005015370	349,21	0,2
Détecteur de niveau coudé avec 10 m de câble	5930210	142,58	0,17
Accessoires hydrauliques			
Clapet anti-retour - M/F - 1" 1/2	5806251	64,64	0,5
Clapet anti-retour Taraudé DN50 fonte époxy 2"	8320380	437,43	3,38
Clapet anti-retour taraudé 1"1/2	109790590	236,24	1,97
Clapet anti-retour taraudé 2"	109790550	278,47	3,1
Installation			
Pied d'assise coudé DN50	109395230	309,76	5
Glissière pour montage sur pied d'assise G1"1/4 - DXG(M) 25-11HF et 15	161454950	267,42	1,84
Glissière pour montage sur pied d'assise G1" - DXG(M) 25-11	109395020	144,42	2
Patte supérieure de guidage pour pied d'assise DN50 (réf 109395230)	109395240	63,71	1
Kit pied d'assise pour DXG(M) 25-11 (le pied d'assise + patte supérieure et glissière)	109395320	560,52	7,5
Kit pied d'assise pour DXG (M) 25-11HF/15 (le pied d'assise + patte supérieure et glissière)	109395321	639,17	7,5
Barre de guidage 3/4" 3 m - Galvanisé (prévoir 2 barres)	8374261	77,44	4,5
Chaîne galvanisée - charge maxi 500 Kg, Longueur = 3 m	002990013	98,43	1
Chaîne galvanisée - charge maxi 500 Kg, Longueur = 5 m	002990009	159,59	4,66
Chaîne galvanisée - charge maxi 500 Kg, Longueur = 9 m	002990010	259,69	8
Coude à 90° Taraudé de refoulement 1"	109395040	48,99	0,4
Coude à 90° Taraudé de refoulement 1"1/4	109395041	48,99	0,57

*Voir page 411 pour plus de régulateurs



Coffret de commande flex Compact



Coffret d'alarme



Pied d'assise coudé