

# RACCORD LAITON A VISSER COUDE 90° MALE - FEMELLE

## DESCRIPTION

- Coude permettant de relier une pièce fileté et une pièce taraudée de même diamètre.



## APPLICATION

- Branchements et réseaux de distribution d'eau potable destinée à la consommation humaine.
- Services généraux - tous fluides compatibles
- Plomberie - chauffage
- Arrosage - Irrigation

## SPÉCIFICATIONS MATIÈRES

DESCRIPTION	MATIÈRES	NORME
Corps	Laiton CW617N-DW	EN12165-98

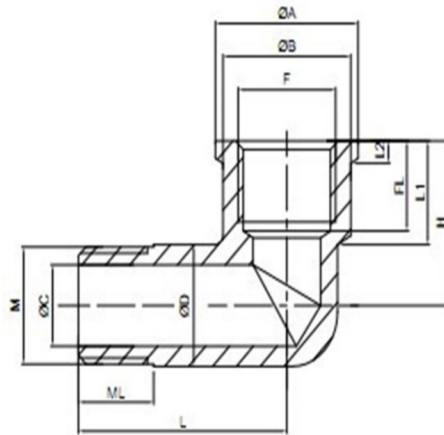
## CONFORMITÉ AUX NORMES ET AGRÉMENTS

- Le laiton utilisé pour la fabrication des raccords 92L est conforme à l'arrêté du 29 Mai relatif aux matériaux utilisés dans les installations de distribution d'eau destinée à la consommation humaine : norme A.C.S.
- Certification En ISO 9001 : 2000
- Conforme aux exigences de la 4 MS

## SPÉCIFICATIONS TECHNIQUES

- Taraudage BSP cylindrique ISO 228/1.
- Pression maximale de service : 10 Bars

## CARACTÉRISTIQUES DIMENSIONNELLES



RÉFÉRENCE ADG	M-F	ML~FL (MM)	L—H (MM)	L1—L2 (MM)	ØA (MM)	ØB (MM)	ØC - ØD (MM)	POIDS (KG)
92L-8	1/4"	11~10	27 - 18	12 - 3	19	17	9 - 13.5	0,040
92L-12	3/8"	12~10	32 - 20	12 - 3	23	21	11 - 17	0,059
92L-15	1/2"	13~11	34 - 24	14 - 4	26,5	24	15 - 20.5	0,080
92L-20	3/4"	14~13	38 - 28	15 - 4	34	31	20 - 26.5	0,130
92L-26	1"	17~16	48 - 34	18 - 4	41	38	25 - 33.5	0,243
92L-33	1"1/4	18~16	50 - 38	18 - 5	49,5	46	33 - 42	0,297
92L-40	1"1/2	20~18	56 - 44	21 - 5	57	52	39 - 48	0,411
92L-50	2"	21~19	67 - 54	21 - 6	70	65	50 - 60	0,647

- Côtes non fonctionnelles susceptibles de variations

## MONTAGE

Etanchéité entre les pièces à raccorder préconisée avec ruban PTFE.