

# RACCORD LAITON A VISSER COUDE 90° FEMELLE/FEMELLE

## DESCRIPTION

- Coude 90° permettant de relier deux pièces filetées de diamètres identiques



## APPLICATION

- Branchements et réseaux de distribution d'eau potable destinée à la consommation humaine.
- Services généraux - tous fluides compatibles
- Plomberie - chauffage
- Arrosage - Irrigation

## SPÉCIFICATIONS MATIÈRES

DESCRIPTION	MATIÈRES	NORME
Corps	Laiton CW617N-DW	EN12165-98

## CONFORMITÉ AUX NORMES ET AGRÉMENTS

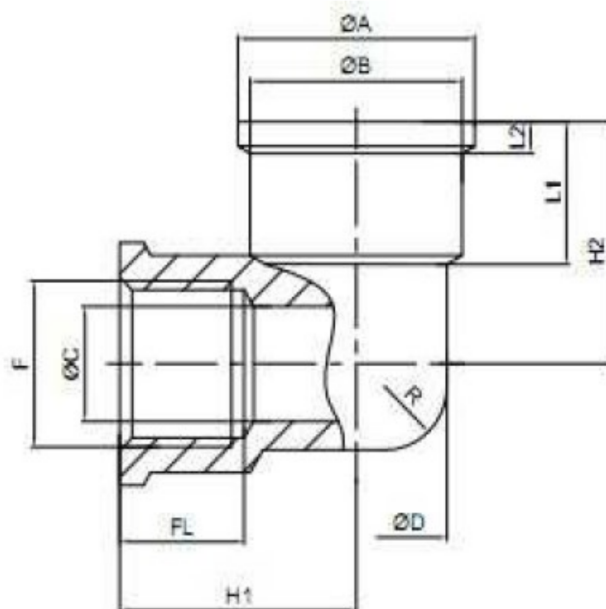
- Le laiton utilisé pour la fabrication des raccords 90L est conforme à l'arrêté du 29 Mai relatif aux matériaux utilisés dans les installations de distribution d'eau destinée à la consommation humaine : norme A.C.S.
- Certification ISO 9001 : 2000
- Conforme aux exigences de la 4 MS



## SPÉCIFICATIONS TECHNIQUES

- Taraudage BSP cylindrique ISO 228/1
- Pression maximale de service : 10 Bars

## CARACTÉRISTIQUES DIMENSIONNELLES



RÉFÉRENCE ADG	F	FL (mm)	L1 (mm)	A (mm)	B (mm)	C (mm)	D (mm)	H1=H2 (mm)	Poids (Gr/p)
90L-8	1/4"	10	12	19	17	10	15	19	39
90L-12	3/8"	10	12	23	21	14	19	21	58
90L-15	1/2"	11	13	27	24	17.5	22	24	69
90L-20	3/4"	11	13.5	34	31	24	28	26	91
90L-26	1"	14	17	41	38	30	34	34	161
90L-33	1"1/4	16	19	50	46	37	42	38	261
90L-40	1"1/2	18	21	57	52	43	48	45	337
90L-50	2"	21	24	70	65	54	60	54	557

- Côtes non fonctionnelles susceptibles de variations

## MONTAGE

- Etanchéité entre les pièces à raccorder préconisée avec ruban PTFE.