

# TRAVERSÉE DE PAROI PP

mâle à visser

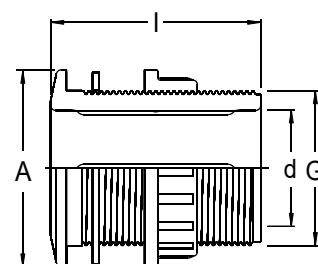
IPP TANK CONNECTOR

PASAMUROS PP

DOORVOER PP



Référence	G	A	l	d	PN	Gr
ASE1/2PP	1/2"	33	47	12	10	19
ASE3/4PP	3/4"	41	52	17	10	32
ASE1PP	1"	48	60	23	10	44
ASE11/4PP	1"1/4	57	70	30	10	69
ASE11/2PP	1"1/2	63	75	33	10	88
ASE2PP	2"	75	80	44	10	132



## INFORMATION TECHNIQUE

### UTILISATION

Piscine, agriculture, irrigation et arrosage. Les propriétés de ces matériaux sont parfaitement adaptées à l'usage extérieur.

### MATERIAUX

Corps en polypropylène noir (PP) traité anti UV.

### PRESSION NOMINALE

Les raccords mixte ou à visser ont une pression nominale de 10 bar pour de l'eau à 20°C sauf indication contraire.

### TEMPERATURE DE SERVICE

La température de service est de -10°C à +80°C.

### CERTIFICATIONS ET NORMES DE REFERENCE

Les raccords PP sont conformes à la réglementation pour l'eau potable (matière première certifiée ACS et WRAS). Filetages conformes à la norme UNI EN 10226 (ISO 7-1), BS 21, AS 1722.1. Testé selon ISO 1167.

### RACCORDEMENT

Tous les raccords de cette gamme sont fletés. L'étanchéité doit être assurée avec un ruban PTFE, un ruban silicone ou une pâte spécifique.