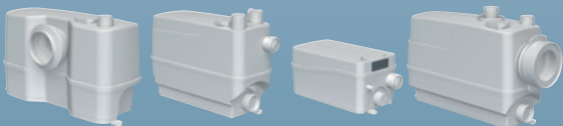


SOLOLIFT2

Votre allié pour les aménagements d'espace



WC-1 ou WC-3

C-3

D-2

CWC-3

- **Ajoutez des sanitaires où vous voulez**

Permet d'installer une salle de bain, cuisine ou buanderie même en sous-sol, sans dépendre de la tuyauterie existante.

- **Design compact et hygiénique**

Filtre anti-odeurs intégré, auto-nettoyant, et installation possible dans des espaces réduits.

- **Performance fiable et robuste**

Broyeur professionnel en acier inoxydable trempé, conçu pour éviter les blocages même en cas de passage accidentel de produits hygiéniques.

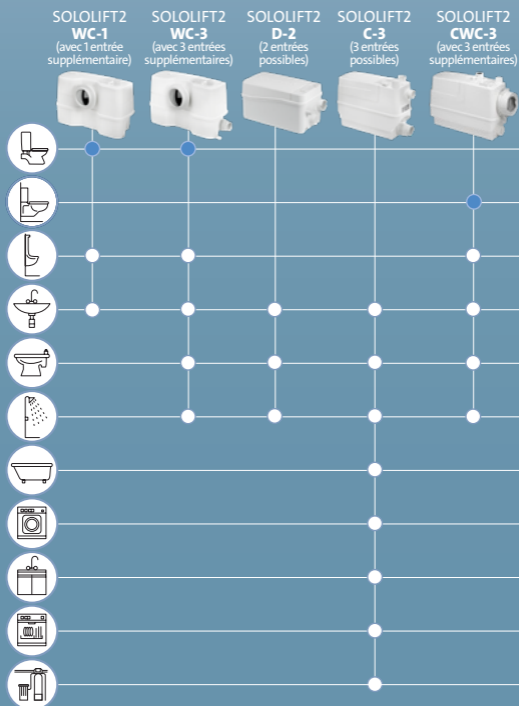
- **Maintenance simplifiée**

Déblocage manuel possible avec un simple tournevis, accès rapide au moteur modulaire sans se salir les mains.

- **Gamme polyvalente**

5 modèles couvrent tous les besoins : WC au sol ou suspendus, lave-linge, douche, cuisine, buanderie. Remplace facilement un ancien système sans modification.

Tension d'alimentation	1x220-240 V -10%/+6% 50 Hz
Classe d'isolation / Indice de protection	F / IP 44
Température du liquide maxi.	50°C - version C-3 : 90°C pendant 30 mn
Type de liquide	Effluent domestique $4 < \text{pH} < 10$
Niveau de pression sonore	<67 dB(A) max sur courte période
Certification / marquage	CE



En savoir plus sur la gamme **SOLOLIFT2**



Découvrir le guide d'équivalence du **SOLOLIFT2**